



新永基电子期刊

第 2014 - 12 期



目录

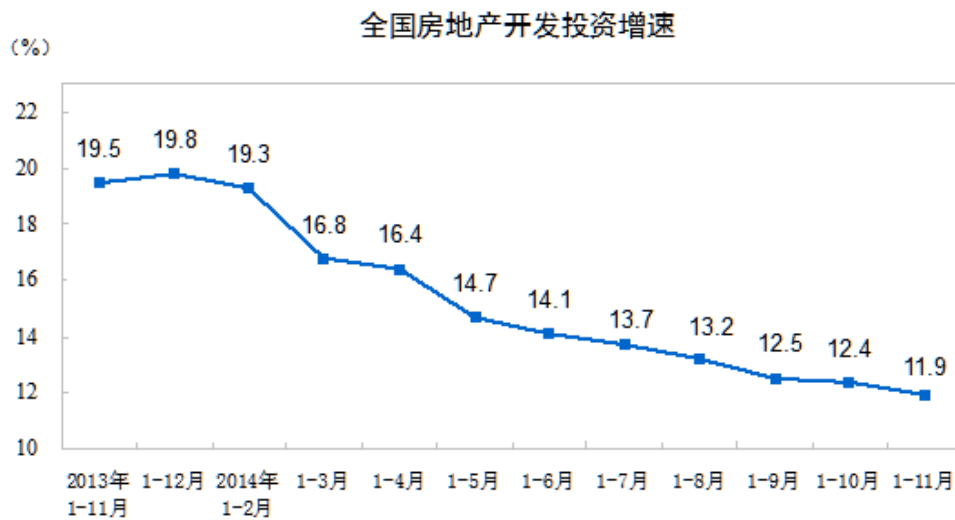
2014 年 1-11 月份全国房地产开发和销售情况	2
一、房地产开发投资完成情况	2
二、商品房销售和待售情况	3
三、房地产开发企业到位资金情况	4
四、房地产开发景气指数	5
2014 年 11 月份 70 个大中城市住宅销售价格变动情况	6
一、新建商品住宅（不含保障性住房）价格变动情况	6
二、二手住宅价格变动情况	6
南山高新区产业用地出让价格涨 30%	7
12 月份深圳二手住宅成交量创新高	9
2014 年 12 月份一手房价格	11

2014年1-11月份全国房地产开发和销售情况

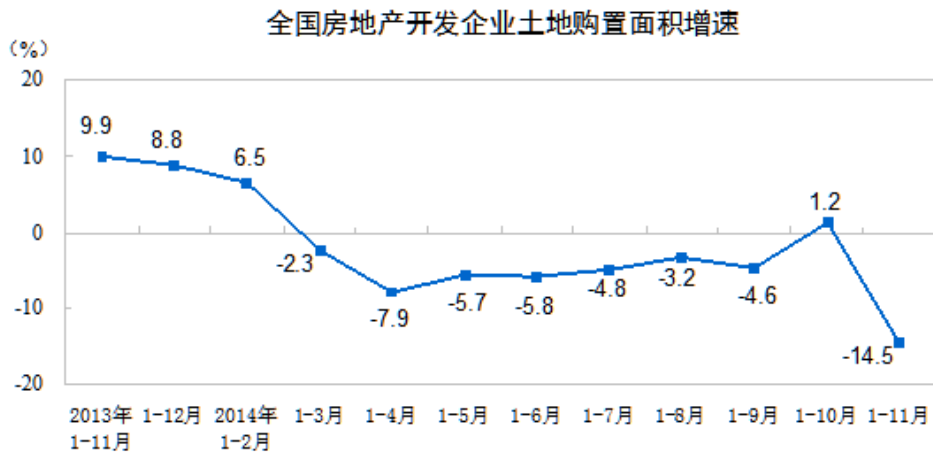
一、 房地产开发投资完成情况

2014年1-11月份,全国房地产开发投资86,601亿元,同比名义增长11.9%,增速比1-10月份回落0.5个百分点。其中,住宅投资58,676亿元,增长10.5%,增速回落0.6个百分点。住宅投资占房地产开发投资的比重为67.8%。

1-11月份,房地产开发企业房屋施工面积711,307万平方米,同比增长10.1%,增速比1-10月份回落2.2个百分点。其中,住宅施工面积504,915万平方米,增长6.8%。房屋新开工面积164,705万平方米,下降9.0%,降幅扩大3.5个百分点。其中,住宅新开工面积114,637万平方米,下降13.1%。



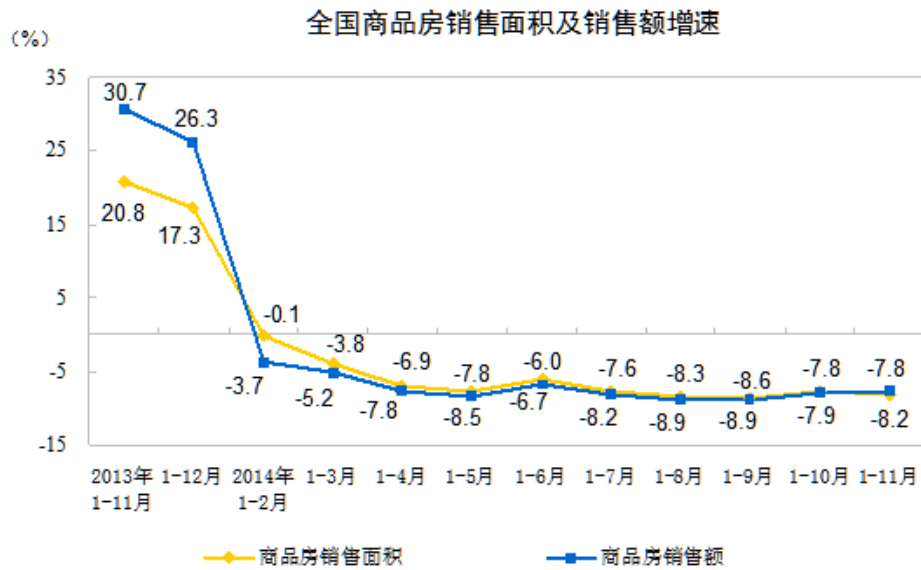
1-11月份,房地产开发企业土地购置面积29,736万平方米,同比下降14.5%,1-10月份为增长1.2%;土地成交价款8,657亿元,下降0.1%,1-10月份为增长20.4%。



二、商品房销售和待售情况

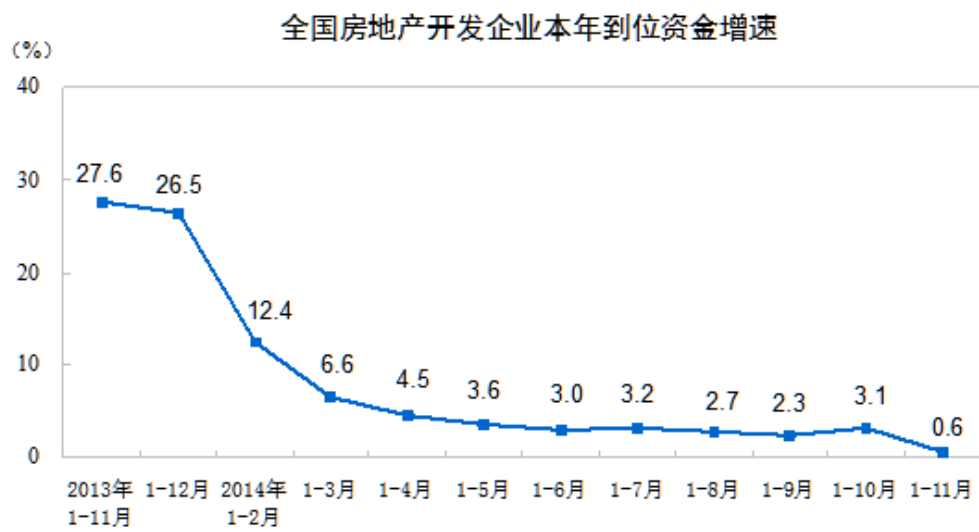
1-11 月份，商品房销售面积 101,717 万平方米，同比下降 8.2%，降幅比 1-10 月份扩大 0.4 个百分点。其中，住宅销售面积下降 10.0%，办公楼销售面积下降 9.2%，商业营业用房销售面积增长 7.1%。商品房销售额 64,481 亿元，下降 7.8%，降幅比 1-10 月份收窄 0.1 个百分点。其中，住宅销售额下降 9.7%，办公楼销售额下降 20.9%，商业营业用房销售额增长 7.2%。

11 月份，商品房销售面积 13,223 万平方米，比 10 月份增加 1,861 万平方米；商品房销售额 8,096 亿元，比 10 月份增加 938 亿元。单月销售面积和销售额创今年各月新高。



三、房地产开发企业到位资金情况

1-11 月份，房地产开发企业到位资金 110,115 亿元，同比增长 0.6%，增速比 1-10 月份回落 2.5 个百分点。其中，国内贷款 19,252 亿元，增长 9.0%；利用外资 530 亿元，增长 11.8%；自筹资金 46,243 亿元，增长 8.2%；其他资金 44,089 亿元，下降 9.3%。在其他资金中，定金及预收款 26,810 亿元，下降 12.2%；个人按揭贷款 12,130 亿元，下降 4.2%。



四、房地产开发景气指数

11 月份，房地产开发景气指数为 94.30，比上月回落 0.46 点。■

(内容来源于国家统计局网站)

2014年11月份70个大中城市住宅销售价格变动情况

一、新建商品住宅（不含保障性住房）价格变动情况

（一）与上月相比，70个大中城市中，价格下降的城市有67个，持平的城市有3个。环比价格变动中，最小降幅为0.1%，最大降幅为1.4%。

（二）与去年同月相比，70个大中城市中，价格下降的城市有68个，上涨的城市有2个。11月份，同比价格变动中，最高涨幅为3.0%，最低为下降9.9%。

二、二手住宅价格变动情况

（一）与上月相比，70个大中城市中，价格下降的城市有58个，持平的城市有6个，上涨的城市有6个。环比价格变动中，最高涨幅为1.2%，最大降幅为2.0%。

（二）与去年同月相比，70个大中城市中，价格下降的城市有67个，上涨的城市有3个。11月份，同比价格变动中，最高涨幅为2.7%，最低为下降11.0%。■

（来源于国家统计局）

南山高新区产业用地出让价格涨 30%

2014 年 12 月，深圳市通过招拍挂出让土地 4 宗，总出让土地面积约为 12 万平方米，计入容积率建筑面积约为 26 万平方米。12 月份出让的土地中，按区域划分，南山、龙岗、龙华新区各 1 宗；按用途划分，商业办公用地 1 宗，新型产业用地 2 宗。

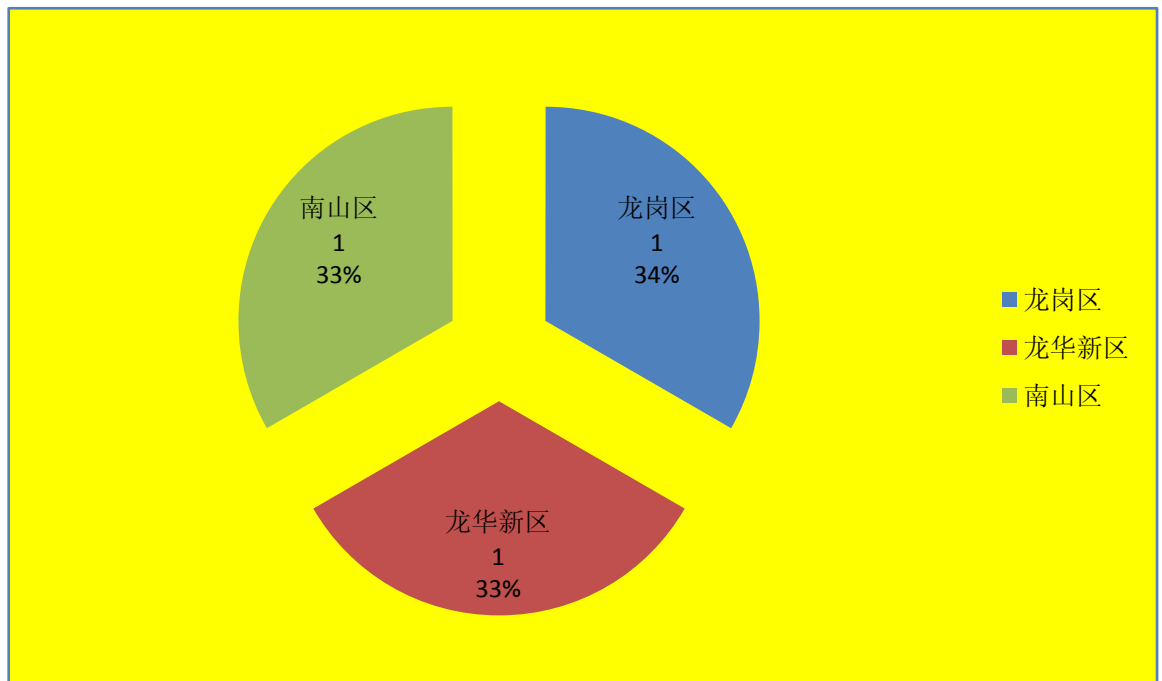
本月成交的土地中，商业办公用地位于龙华新区民治街道办，土地面积约 11 万平方米，计容积率建筑面积为 17 万平方米，容积率 1.6，主体建筑物性质为商业、酒店、办公、商务公寓。

本次出让的新型产业用地其中 1 宗位于龙岗区横岗街道，土地面积 8,000 平方米，计容积率建筑面积 30,000 平方米，成交价格为 2,467 元/平方米。另外 1 宗位于南山区高新区，土地面积 4,634 平方米，计容积率建筑面积为 62,500 平方米，成交价格为 8,320 元/平方米。该价格比 2013 年出让成交价上升 30%。



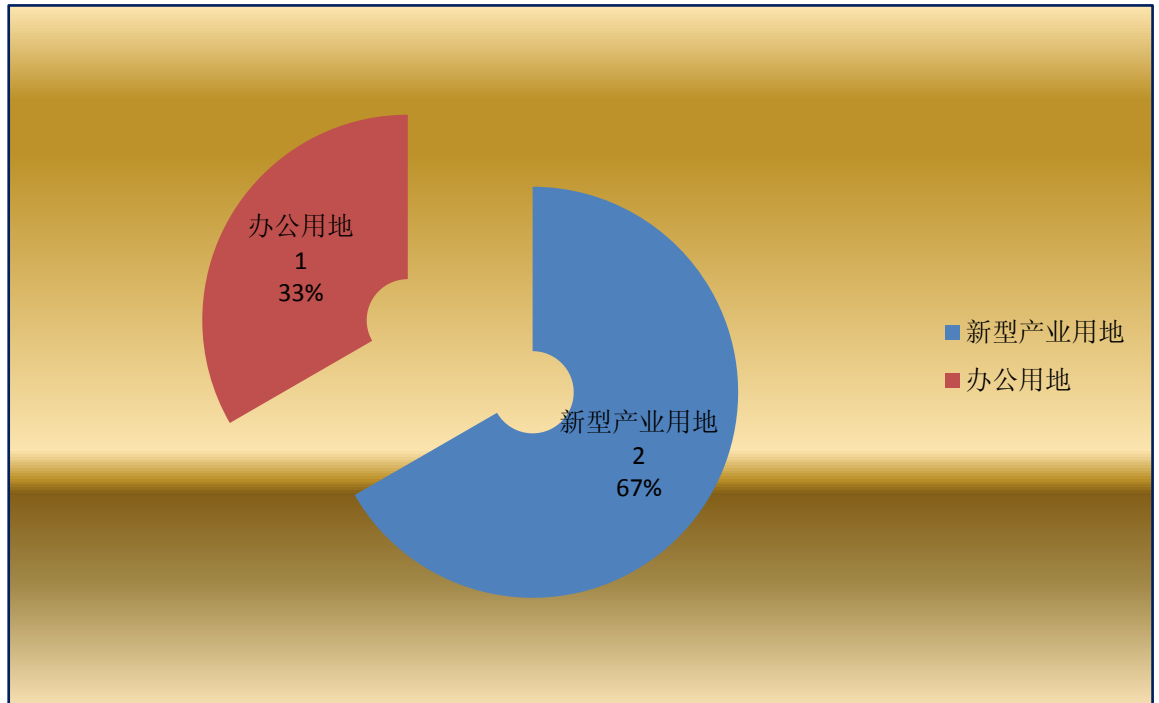
各区成交土地宗数图

(单位：宗)



各用途成交土地宗数图

(单位:宗)



(整理/刘富永)

12 月份深圳二手住宅成交量创新高

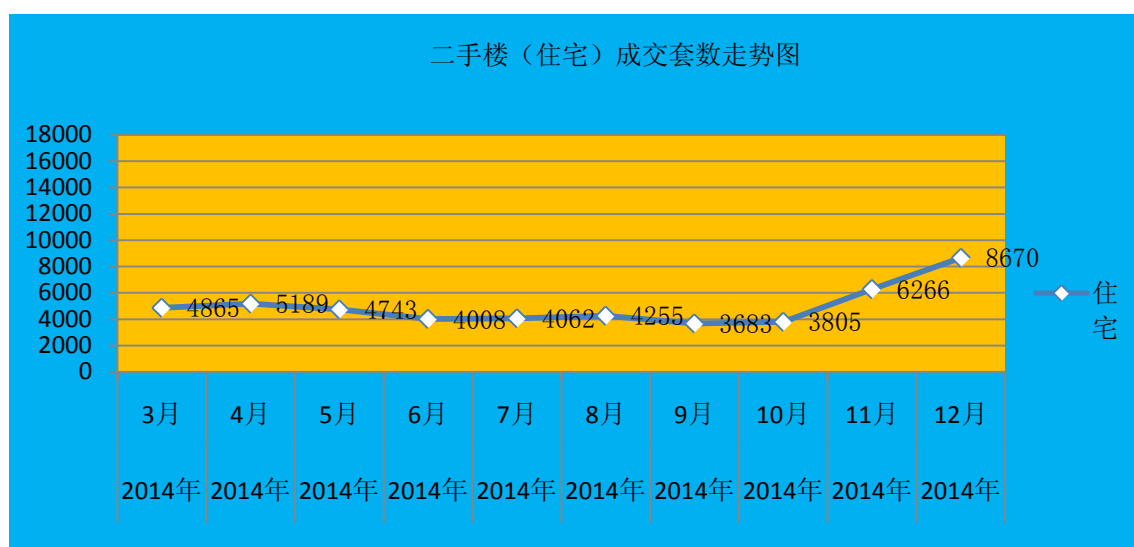
2014 年 12 月份，深圳市二手房成交 9,792 套，环比上月大幅增加 38%，同比去年大幅增加 48%。其中，12 月份住宅成交量为 8,670 套，比 11 月份上升 38%，继续刷新年内最高，比去年全年的月平均成交量增加 3,923 套。这是央行自 2014 年 11 月 22 日起下调金融机构人民币贷款和存款基准利率后，深圳二手楼成交量连续第二个月刷新高。

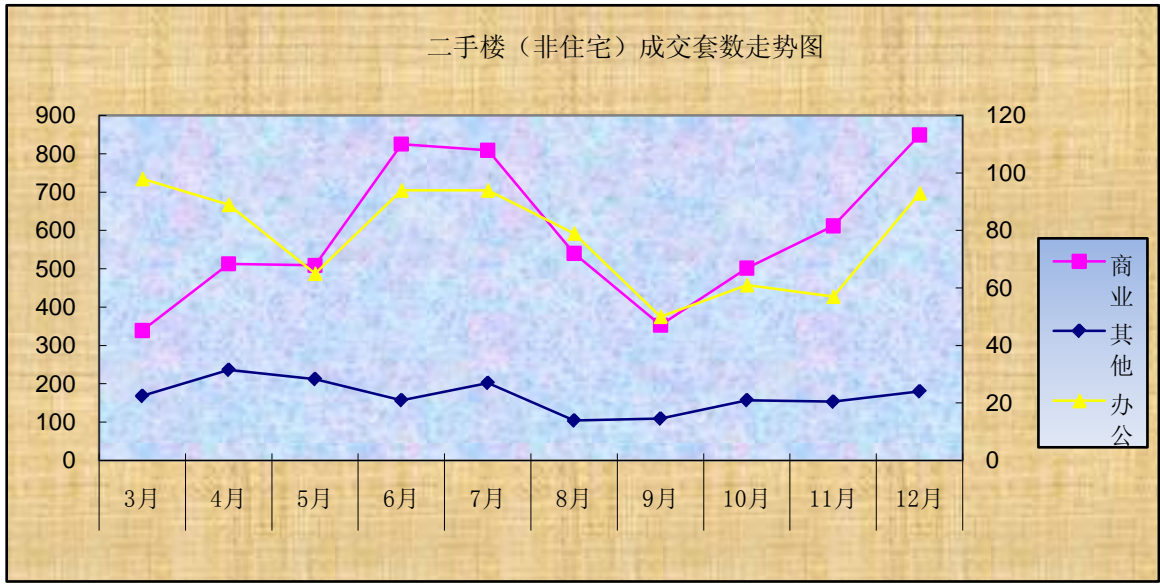
从其他用途来看，12 月份商业成交量环比继续出现回升，月成交环比上升 38% 至 849 套，日均成交约 27 套，同比增加约 64%，办公成交 93 套，环比上月增加 63%，同比增加 55%。■

2014 年 3 月至今深圳市二手楼成交套数表

	2014 年 3 月	2014 年 4 月	2014 年 5 月	2014 年 6 月	2014 年 7 月	2014 年 8 月	2014 年 9 月	2014 年 10 月	2014 年 11 月	2014 年 12 月
商业	339	513	509	825	809	540	353	502	612	849
住宅	4,865	5,189	4,743	4,008	4,062	4,255	3,683	3,805	6,266	8,670
其他	168	236	212	157	202	104	109	157	153	180
办公	98	89	65	94	94	79	50	61	57	93
合计	5,470	6,027	5,529	5,084	5,167	4,978	4,195	4,525	7,088	9,792

二手楼（住宅）成交套数走势图





(整理/刘富永)

2014 年 12 月份一手房价格

序号	楼盘名称	区域	销售均价 (元/m ²)	开盘时间
1	宏发世纪城一期	宝安石岩	23,000	2014 年 12 月 6 日开盘
2	星航华府	宝安福永	22,000	2014 年 12 月 14 日加推
3	前海铂寓	宝安中心区	25,000	2014 年 12 月 18 日开盘
4	怀德公元	宝安福永	25,000	2014 年 12 月 20 日开盘
5	华盛·西荟城三期	宝安沙井	21,000	2014 年 12 月 20 日加推
6	华润银湖蓝山	罗湖银湖	55,000	2014 年 12 月 6 日加推
7	宝华白马商铺	罗湖东门	70,000	2014 年 12 月 20 日开盘
8	栖游记	南山蛇口	32,500	2014 年 12 月 6 日开盘
9	汉森·吉祥龙	南山后海	68,000	2014 年 12 月 27 日开盘
10	翡翠海岸	南山后海	81,000	2014 年 12 月 27 日加推
11	水湾 1979	南山蛇口	55,000	2014 年 12 月 31 日开盘
12	幸福城	龙华新区	25,000	2014 年 12 月 8 日加推
13	金地·鹭湖 1 号	龙华观澜	19,500	2014 年 12 月 12 日加推
14	万科麓城二期	龙岗布吉	26,000	2014 年 12 月 12 日加推
15	佳兆业悦峰二期	龙岗布吉	25,000	2014 年 12 月 13 日加推
16	平吉上苑	龙岗平湖	17,000	2014 年 12 月 27 日加推
17	东关·岸上林居	龙岗中心区	17,500	2014 年 12 月 20 日开盘
18	鹏达·河岸轩	龙岗中心区	14,000	2014 年 12 月 20 日开盘
19	万科公园里 3 期	龙岗布吉	22,500	2014 年 12 月 20 日加推
20	万科紫悦山	龙岗坂田	26,000	2014 年 12 月 24 日加推
21	麓园	龙岗中心区	15,000	2014 年 12 月 27 日加推

22	珑禧	龙岗中心区	13,500	2014年12月28日开盘
23	信义嘉御山	龙岗坂田	28,000	2014年12月28日加推
24	六和城	坪山新区	15,000	2014年12月13日加推
25	京基·御景印象	坪山新区	14,500	2014年12月20日加推
26	力高·君御国际	坪山新区	13,500	2014年12月27日开盘

宏发世纪城一期

宝安>宝安石岩



开盘时间 2014年12月6日

销售价格 均价 23,000 元/平方米

楼盘概况

宏发世纪城位于宝安宝石东路与羊台山路交汇处，机荷高速溪之谷出口。项目总占地面积 128,501.6 m²，总建筑面积 581,990 m²，容积率为 4.53，分多期开发，物业类型以住宅、商业及精品公寓为主。一期占地面积约 18,425 m²，建筑面积约 103,400 m²。

项目定位为世纪公园大城，集居住、商务办公、休闲商业等城市功能要素于一体，规划有精品公寓、高端住宅、大型都会 MALL 等产品。一期分 A、B、C 三栋，其中 A 座 24 层、B 座 24 层、C 座 27 层，共有 4 万 m² 四层集中商业，设置有停车位 490 个。

星航华府

宝安>宝安福永

开盘时间 2014年12月14日加推

销售价格 均价 22,000 元/平方米

楼盘概况



星航华府项目位于宝安航空新城宝安 107 国道兴围路口。项目总建设用地面积 42,872.11 平方米，规定容积率为 4.8，规定计容建筑面积为 295,680 平方米，其中包括住宅 214,100 平方米（含 300 平方米物业管理用房），商业 79,000 平方米，公共配套 2,580 平方米。

星航华府分四期开发，该项目包括住宅、商业、办公、公共配套等主要建筑功能，其中建筑包括 5 栋 12 个单元的高层住宅、1 栋 23 层办公楼以及 1-4 层低层商业及配套设施。

前海铂寓

宝安>宝安中心



开盘时间 2014年12月18日

销售价格 均价 25,000 元/平方米

楼盘概况

前海铂寓项目位于宝安新安六路西端（沿江高速大铲湾出口旁）。前海铂寓项目占地占地面积约 40,197.5 平米，总建筑面积约 81,400 平米。项目规划建设 5 栋 12-18 层的商务公寓，其中 1、3 号楼均为 12 层，其他为 18 层，1 号楼整栋楼为南朝向，2、3 号楼整栋楼为南北朝向，其产品均为约 32-76 平的小户型首置首改户型为主，总户数 1,292 户，有停车位 810 个其中包括地下 580 个，地面 230 个。

怀德公元

宝安>宝安福永



开盘时间 2014年12月20日

销售价格 均价 25,000 元/平方米

楼盘概况

怀德公元位于 宝安前海大空港福永中心 107 国道西侧，福永汽车站南侧。项目占地面积约 3.1 万 m^2 ，总建筑面积约 24 万 m^2 ，容积率 5.0。项目规划打造区域内高品质的旗舰级综合体，集住宅、写字楼、集中式商业等丰富物业形态于一体。怀德公元项目共有 9 栋建筑，其中 1 栋、3-9 栋均为 26 层住宅，2 栋为 23 层写字楼，产品以 83-135 m^2 精装 3-5 房平层住宅及 89 m^2 精装绝版复式住宅为主，提供精装修标准。同时，项目自带 5.3 万 m^2 集中式商业，规划总户数为 1,008 户，提供停车位 1,307 个（地上 35 个，地下 1,272 个）。

华盛·西荟城三期

宝安>宝安沙井

开盘时间 2014年12月20日加推

销售价格 均价 21,000 元/平方米

楼盘概况



华盛·西荟城位于宝安区沙井镇新沙路与永通路交汇处,为地铁11号线(在建)沙井站覆盖物业。华盛·西荟城三期项目用地面积62,155 m²,总建筑面积约33万m²,容积率为4.50。三期共有4栋建筑,其中1栋和2栋为32层,3栋和4栋为31层,设有停车位共833个。

华润银湖蓝山

罗湖>罗湖银湖

开盘时间 2014年12月6日加推

销售价格 均价 55,000 元/平方米

楼盘概况



华润银湖蓝山位于罗湖银湖片区，北环大道北侧，毗邻银湖风景区。华润银湖蓝山占地面积约 6 万平方米，总建筑面积约 32 万平方米，分两期开发，容积率为 5.19，项目自带有 8,000 平方米的配套商业。华润银湖蓝山由 8 栋围合式的高层、超高层住宅，1 栋商务公寓及 1 栋人才公寓组成。8 栋围合式的高层、超高层住宅总户数为 1,597 套，商务公寓户数为 317 套，70% 户型为 150 m² 以上大户型，其中一期以 150-180 m² 的 3-4 房、220-260 m² 的 4-5 房为主，同时有少量 89 m² 的精致两房户型。

宝华白马商铺

罗湖>罗湖东门

开盘时间 2014年12月20日

销售价格 均价 70,000 元/平方米

楼盘概况



宝华白马商铺位于罗湖老街宝华楼白马批发城，立新路与人民北路交汇处。宝华楼位于东门商业步行街，28栋现代化大型商厦分布在15条主要街道上，宝华楼是6栋修葺一新的仿古建筑群之一，周边配套完善，交通方便，购物便利。宝华白马楼总层数为6层，这次推出的是5楼和6楼5-15平商铺，单价在7万-10万/平米之间。

栖游记

南山>南山蛇口



开盘时间 2014年12月6日

销售价格 均价 32,500 元/平方米

楼盘概况

栖游记位于南山区后海大道与花果山路交汇处，项目总占地面积 18,413.27 平方米，总建筑面积 92,948 平方米，商业面积 4,240 平方米，高层住宅面积 85,508 平方米，配套设施 3,200 平方米，建筑容积率 4.98，建设密度 30%， 配建车位 726 个。

项目主体建筑共 5 栋，均为 33、34 层超高层，产品涵盖多种户型，其中 26-27 平米单房户型有 352 套，占总套数 29%，56-72 平米小两房复式、两房有 427 套，占总套数 35%，82-89 平米 3 房及 3 房复式 434 套，占总套数 34%。

汉森·吉祥龙

南山>南山后海

开盘时间 2014年12月27日

销售价格 均价 68,000 元/平方米

楼盘概况



汉森·吉祥龙,位于南山区后海滨路与工业七路交汇处东北角,宝能太古城以南。项目总占地面积 25,204 平方米,建筑面积 100,818 平方米,容积率 4.0。汉森·吉祥龙项目涵盖了高尚住宅、购物商业街,主体建筑总共有 5 栋,总户数 950 户,主力户型为 175—258 平方米,首批推售的产品为 89-175 平米户型,共 173 套,自有 8,000 平 U-garden 商业街,将引进咖啡馆、精致西餐、定制服饰、美容 SPA 等业态。

翡翠海岸

南山>南山后海



开盘时间 2014年12月27日

销售价格 均价 81,000 元/平方米

楼盘概况

翡翠海岸位于南山区中心路与科苑南路交汇处，项目占地面积 33,894 平方米，建筑面积 68,088 平方米，容积率为 2.0。翡翠海岸项目由 6 栋板式住宅单位组成，总户数为 366 套，停车位共 732 个，主力户型有 177 平米四房，225 平米四房，345 平米海景复式，及部分为精装 89 m² 三房。

水湾 1,979

南山>南山蛇口

开盘时间 2014年12月31日

销售价格 均价 55,000 元/平方米

楼盘概况



水湾 1,979 项目地处南山蛇口，太子路与荔园路交汇处，距离水湾地铁站 D 出口约 200 米。项目占地面积 29,165 m²，总建筑面积 316,734 m²，容积率为 7.5。物业类型包含公寓、写字楼、住宅、商业；其中 1 栋 180 米 38 层，物业类型以写字楼（标准层 1,700 平）和公寓（40-110 平）为主；3 栋 150 米 40 层住宅为主，主力户型为 160-290 平、购物中心约 40,000 平，设有停车位 1,200 个。

幸福城

龙华新区>龙华

开盘时间 2014年12月8日加推

销售价格 均价 25,000 元/平方米

楼盘概况



幸福城位于龙华中心商业居住区，龙华和平路与清泉路交汇处，毗邻地铁龙华线首站清湖站。

幸福城项目总占地面积约 7.1 万 m^2 ，总建筑面积 39 万 m^2 ，容积率为 3.5。项目总共分四期开发，一、二、三期均是纯粹住宅，四期为城市综合体（商业、写字楼、高级公寓）。一、二期已推出并基本售罄，项目此次即将推出的是三期 133-268 m^2 大户型单位，总户数为 1,521 户，设有停车位 2,372 个。

金地·鹭湖 1 号

龙华新区>观澜

开盘时间 2014 年 12 月 12 日

销售价格 均价 19,500 元/平方米

楼盘概况



金地·鹭湖 1 号项目位于龙华新区观澜街道梅观高速与环观南路交汇处，项目占地面积 91,197.68 平方米，总建筑面积 164,150 平方米，容积率 1.82，绿化率 30%，总户数为 1,035 户，设有地下停车位 1,392 个。金地·鹭湖 1 号项目主要产品为 86-115 平米的复式户型，及 86-89 平米的 3-4 房平层户型，项目自身配套休闲广场、儿童乐园，生活超市、业主会所等设施。

万科麓城二期

龙岗>龙岗布吉

开盘时间 2014年12月12日加推

销售价格 均价 26,000 元/平方米

楼盘概况



万科麓城项目位于位于银湖山麓，龙岗布吉布龙路与吉华路交汇处，毗邻地铁5号线上水径站。

万科麓城项目四期开发，一期已售罄，项目二期金域揽峰花园位于整个项目最中央、最靠山的地块，有6幢高层单位，其中1-3栋均为32层，4、5栋为30层，6栋为33层，总户数为1,070户，地下车库780个。万科麓城项目二期占地面积约3.9万 m^2 ，总建筑面积12.5万 m^2 ，容积率2.5，涵盖约88 m^2 三房竖厅、横厅产品。

佳兆业悦峰二期

龙岗>龙岗布吉

开盘时间 2014年12月13日

销售价格 均价 25,000 元/平方米

楼盘概况



佳兆业悦峰二期位于龙岗布吉，布龙路与三号路交汇处，毗邻地铁5号线杨美站C出口。

佳兆业悦峰二期占地面积约4.8万 m^2 ，总建筑面积约16.5万 m^2 ，容积率为2.5。佳兆业悦峰二期项目主力户型为81-89 m^2 三房，户型方正实用，南北通透，121-137 m^2 复式阔绰四房，双阳台设计，全景采光通廊。

平吉上苑

龙岗>龙岗平湖

开盘时间 2014年12月27日加推

销售价格 均价 17,000 元/平方米

楼盘概况



平吉上苑位于龙岗平湖街道上木古社区，新河路与平新北路交汇处。项目分为两期开发，可用占地面积 2.8 万平方米，总建筑面积 16 万平方米，其中可计容建筑面积 11.3 万平方米，容积率 4.0。项目建筑主体为 3 栋 31 层高层住宅，其中 1-2 层为集中商业裙房，2 层地下室，户型以 80 平米左右的三房以及 120 平米左右的四房为主。

东关·岸上林居

龙岗>龙岗中心城

开盘时间 2014年12月20日

销售价格 均价175,000元/平方米

楼盘概况



东关·岸上林居项目位于龙岗中心城龙城大道与盐龙大道交汇处，阅山公馆对面，毗邻阅山华府、深业紫麟山、中央悦城等大型社区。项目总占地面积23,361.73平方米，建筑面积97,311.08平方米，容积率为3.0。东关·岸上林居项目由3栋高层住宅围合而成，其中两栋27层，一栋33层，包括有住宅747套，商业95套，设有停车位地上56个，地下588个，共644个。

鹏达·河岸轩

龙岗>龙岗中心区

开盘时间 2014年12月20日

销售价格 均价 14,000 元/平方米

楼盘概况



鹏达·河岸轩项目位于龙岗中心城碧新路与盛龙路交汇处，项目距离3号线（龙岗线）地铁南联站步行约10分钟，距离地铁12号线（在建）龙园站约300米距离。

项目总占地面积3,532平方米，总建筑面积9,459平方米，容积率为2.08。鹏达·河岸轩项目总共有2栋楼，包括94套住宅，13套商业；其中A栋楼在售，为16层高，每层户型以小户型为主，整栋楼南北朝向，4户为一房两厅户型，2户两房两厅户型，1户三房两厅户型，每种户型均带双阳台配置，另项目B栋为两层集中独立商业。

万科公园里三期

龙岗>龙岗布吉

开盘时间 2014年12月20日加推

销售价格 均价 22,500 元/平方米

楼盘概况



万科公园里位于龙岗布吉丹平快速路与布沙路交汇处，总占地面积约 10.5 万平米，总建筑面积约 47 万平方米，容积率为 4.27。三期产品为万科“幸福系·梦想家”，有 6 栋 31-37 层高层住宅和 1 栋 46 层超高层公寓，项目主要户型为 86-151 平米精装三至四房、62-103 平米二至三房公寓。项目规划总户数 1,115 户，有停车位 820 个(地面 10 个，地下 810 个)。

万科紫悦山

龙岗>龙岗坂田

开盘时间 2014年12月24日加推

销售价格 均价 26,000 元/平方米

楼盘概况



万科紫悦山位于龙岗坂田坂雪岗大道与环城南路交汇处东北角，距离地铁5号线坂田站约1公里。项目为万科第五园第九期，用地面积约3.8万平方米，总建筑面积约14万平方米，容积率为3.05。万科紫悦山由6栋高层和1栋幼儿园组成，主力户型为88-125 m²精装3-4房，两梯四户及两梯五户，小区内住宅一共776户，停车位共890个（地上13个，地下两层877个）。

麓园

龙岗>龙岗中心区

开盘时间 2014年12月27日加推

销售价格 均价 15,000 元/平方米

楼盘概况



麓园位于位于龙岗北通道和黄阁路交叉口，临近清林径公园。项目总占地面积约 9.7 万平方米，总建筑面积约 32 万平方米，容积率为 3.2。项目有 7 栋高层建筑主体，其中 1-4 栋为 34 层、5 栋 28 层、6-7 栋为 33 层，规划总户数为 3,040 户，其中一期户数为 1,438 户，主力户型为 81-142 平 3-4 房，共有停车位 2,500 个，其中一期有 1,470 个。

珑禧

龙岗>龙岗中心区

开盘时间 2014年12月28日

销售价格 均价 13,500 元/平方米

楼盘概况



珑禧项目位于龙岗区中心城盐龙大道（北通道）以北，南临回龙河，东南为紫麟山公园。珑禧项目占地面积为 39,227.81 m²，建筑总面积 147,453.82 m²，计容建筑面积为 112,788.65 m²，住宅区规划由 1 栋 10 层洋房和 7 栋 29-32 层点式高层住宅组成（其中 5 栋为平层单位，2 栋为复式单位），总户数 982 户，以 70-90 m²的 2+1 到 3+1 房为主。项目自带 9,997.04 m²底层商业街商业，沿地块周边围合布置。

信义嘉御山

龙岗>龙岗坂田

开盘时间 2014年12月28日

销售价格 均价 28,000 元/平方米

楼盘概况



信义嘉御山项目位于坂田街道吉华路与五和大道交汇处，毗邻地铁环中线五和站 C 出口。项目规划总用地面积为 99,254 平方米，总建筑面积 430,000 平方米，容积率为 3.25。项目一期共 15 栋高层住宅，总户数 3,008 户，主力户型为 66-135 m²高拓二至四房，设有停车位 2,532 个。

六和城

坪山新区>坪山

开盘时间 2014年12月13日

销售价格 均价 15,000 元/平方米

楼盘概况



六和城位于坪山新区的 CBD 中心区，处于深汕路与东纵路的交汇处，紧邻新区坪山文化广场。项目计划分为两期开发，一期总占地面积为 12 万平米，总建筑面积约 32 万平米，物业类型涵括住宅、写字楼、公寓、集中商业 mall 等多种形态，包括 150 米高甲级写字楼与 8.5 万平大型商业。六和城一期住宅共 1,340 户，主力户型为约 68-248 平米的 2 房-5 房，由 1 栋 39 层超高层和 6 栋 29 层高层住宅组成，采用围合式布局。

京基·御景印象

坪山新区>坪山

开盘时间 2014年12月20日

销售价格 均价 14,500 元/平方米

楼盘概况



京基·御景印象位于坪山新区中山大道与体育二路交汇处，距离龙岗中心城约 15 公里，西接锦龙大道，南邻马恋山。项目占地面积 102,166 平方米，总建筑面积 586,048 平方米，容积率为 3.91。项目为 2 梯 4 户、2 梯 5 户两种户型，面积区间为 79-89 m²的 2+N 户型，赠送率 30%左右，项目规划总户数 4,206 户，共设有停车位 3,995 个（其中地上车位 172 个；地下车位 3,823 个）。

力高·君御国际

坪山新区>坪山

开盘时间 2014年12月27日

销售价格 均价 13,500 元/平方米

楼盘概况



力高·君御国际项目位于坪山新区中山大道与锦龙大道交汇处，项目总占地面积 33,035 平方米，总建筑面积 180,868 平方米，容积率为 4.0。力高·君御国际项目由 6 栋主体建筑组成，其中包括 2 栋 33 层回迁房，4 栋 34 层商品房，规划总户数为 1,238 户，主力户型为 79 m² 3 房 2 卫和 89 m² 4 房 2 卫，设有停车位 1,300 个。

新永基月刊编委会成员

总编：谭杰

主编：刘富永

成员：董艳华、苏章浪、黄云芝